

# IMPACT Lux

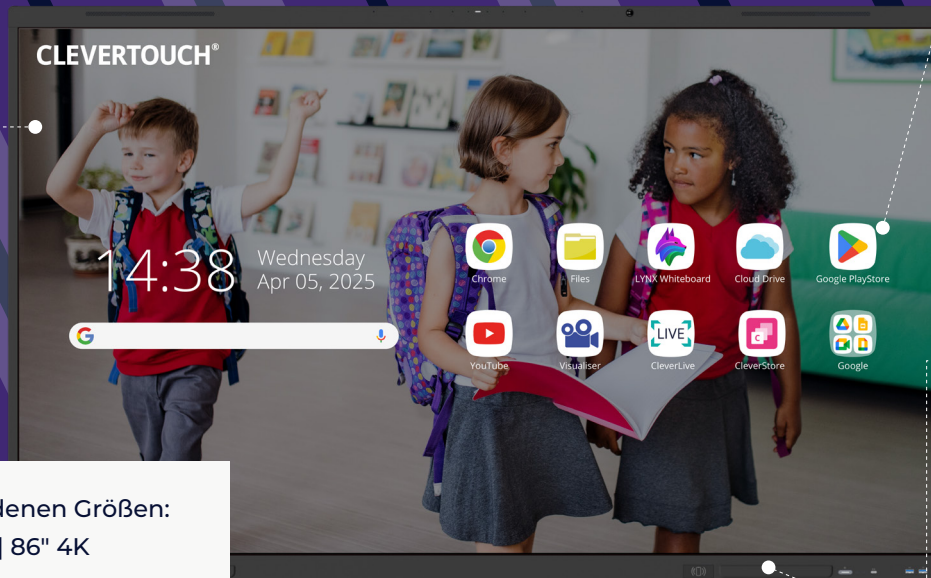
**NEU**

Die perfekte Allround-Lösung  
für das moderne Klassenzimmer

Ausgestattet mit hochpräziser Technologie, LYNX Whiteboard  
und Cleverstore - IMPACT Lux ermöglicht Ihnen eine  
zeitsparende Unterrichtsplanung mit vielen Ressourcen  
und Lernaktivitäten.

**NEU**

Antibakterielles  
Glas



Erhältlich in verschiedenen Größen:  
65" 4K | 75" 4K | 86" 4K

Inklusive Software, ohne zusätzliche Kosten

**NEU**

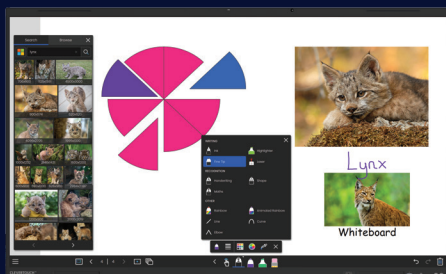
**EDLA-zertifiziert**

Greifen Sie direkt über  
das Display auf den  
Google Play Store und  
Google Workplace  
sowie auf die gesamte  
Microsoft 365-Suite zu.  
Nutzen Sie Apps wie  
Google Drive, Docs,  
Sheets, Slides, Teams,  
Word und PowerPoint.

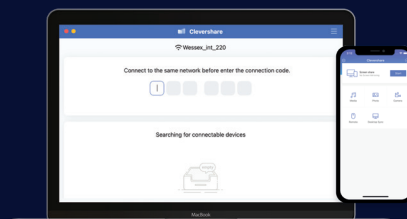
**NEU**

**Jeder Screen,  
jederzeit**

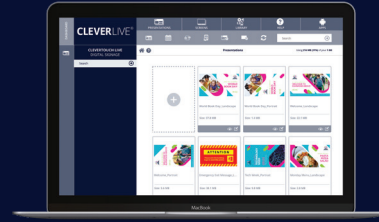
Mit integriertem NFC  
können Benutzer  
einfach mit ihrem  
Chip, ihrer Karte oder  
ihrem Gerät über  
jedes Clevertouch-  
Display von überall  
auf der Welt auf ihr  
persönliches Profil  
zugreifen.



LYNX Whiteboard wurde für interaktive Displays  
entwickelt und ist eine kostenlose App zur Erstellung von  
Unterrichtsstunden, die eine einfache Zusammenarbeit  
mit Ihren Schülern ermöglicht.



Sie können die Clevershare-App auf jedem Gerät  
herunterladen und sich sofort verbinden, indem Sie den Code  
auf dem Clevertouch-Display eingeben. Die Clevershare App  
kann kostenlos heruntergeladen werden und ist kompatibel  
mit Android-, Windows-, iOS- und Chrome-Geräten.



MDMMDM steht für Mobile Device Management.

In Zusammenarbeit mit den führenden MDM-Spezialisten von Radix Technologies bieten wir eine zentrale Lösung zur Verwaltung aller Displays Ihrer Organisation. Verbinden Sie Ihre gesamte Clevertouch-Flotte mit Ihrem MDM-Konto und steuern Sie diese bequem von überall aus.

CleverLive ist eine Cloud basierte Plattform für die Verwaltung von Digital Signage-Inhalten, die all Ihre Clevertouch-Produkte miteinander verbindet und die Übertragung von Nachrichten, Ankündigungen und Warnmeldungen ermöglicht. Verwenden Sie editierbare Vorlagen oder erstellen Sie Ihre eigene Präsentation und nutzen Sie sie auf beliebig vielen Displays, an beliebig vielen Standorten und überall auf der Welt.

## Key Features



Entwickelt für hybrides Lernen



LYNX Whiteboard-App zur Unterrichtserstellung



Dynamischer Stylus-Stift mit CleverInk



Clevershare Bildschirmspiegelung



Remote Management MDM



Anpassbarer Startbildschirm



Preisgekröntes, interaktives Display



Kompatibel mit Google Classroom und Microsoft 365

## Was ist neu?



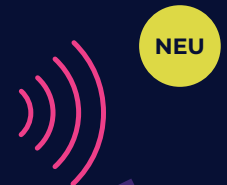
Anti-Bakterielles Glas



HPIR Touch Frame, Palm Rejection



Oben angebrachter USB-C-Anschluss und USB-C-Ausgang



Integriertes NFC/RFID



Google Enterprise Partner



8GB RAM & 128GB ROM



Android 13



2x 20W Lautsprecher  
2x 10W Subwoofer

## Display

<b>Bilddiagonale</b>	65" 4K, 75" 4K, 86" 4K
<b>Bildschirmtyp</b>	LCD
<b>Bildseitenverhältnis</b>	16:9
<b>Farbbereich</b>	1,07 Milliarden (10 Bit)
<b>Auflösung</b>	4K UHD (3840x2160)
<b>Reaktionszeit</b>	5ms
<b>Bildwiederholrate</b>	60Hz
<b>LCD-Ansichtswinkel</b>	178°
<b>Helligkeit</b>	500 cd/m2
<b>Kontrast</b>	4000:1
<b>Dynamisches Kontrastverhältnis</b>	6000:1
<b>Glashärte</b>	AG Gehärtetes Glas - Mohs-Stufe 7
<b>Glasstärke</b>	4 mm
<b>NEU Glas-Typ</b>	Zero Bonding - wärmegehärtet - Anti-Glare & Anti-Smudge für lange Haltbarkeit - Super-Glide-Oberfläche
<b>NEU Antibakterielles Glas</b>	Ja
<b>NEU Antibakterielle Power-Taste</b>	Ja
<b>Main Board</b>	RK3588
<b>Lebensdauererwartung</b>	50.000 Stunden
<b>NTSC</b>	72%

## Touchsystem

<b>Schreib-Technologie</b>	Hochpräzise IR-Technologie + Material Classification Sensor
<b>NEU Kontinuierliche Touchpunkte</b>	50
<b>Touch-Auflösung</b>	32768x32768px
<b>Reaktionszeit</b>	≤5 ms
<b>Touchgenauigkeit</b>	±1 mm
<b>Minimale Objektgröße</b>	2 mm
<b>Touch-Tool</b>	Finger, passiver Stift, undurchsichtige Gegenstände
<b>Simultanes Schreiben</b>	Ja
<b>Ink In Tools</b>	Ja - LYNX
<b>Stifte enthalten</b>	2
<b>NEU Stift-Typ</b>	Dual Recognition Stylus   Super Cool Stylus 2.0
<b>Stifthalter</b>	Integrierter magnetischer Stifthalter
<b>Durchmesser der Stiftspitze</b>	3 mm / 7 mm
<b>Stift &amp; Touch Differenzierung</b>	Ja
<b>Stift-Identitäten</b>	2
<b>Palm Rejection</b>	Ja
<b>Anmerkung über jede Quelle</b>	Ja
<b>Apps fürs Klassenzimmer inklusive enthalten</b>	Enthält Whiteboard, Anmerkungen, Timer, MediaPlayer, Browser, PDF-Reader, Bildschirmaufzeichnung, Spinner, Abstimmen, Mathe-Tools
<b>Kompatibilität*</b>	Windows 10, Linux, Mac, Android, Chrome
<b>Tracking-Rate</b>	≥1m/s
<b>Scanrate</b>	≥100hz
<b>Gestensteuerung &amp; Edge Swipes</b>	Unterstützt Windows, OSX mit zusätzlichem Treiber

## Anschlüsse

<b>OPS-Slot</b>	1 - Intel Spec 80Pin
<b>HDMI 2.0-Eingang</b>	3
<b>HDMI 2.0-Ausgang</b>	1
<b>USB-A 2.0</b>	3
<b>USB Touch (Typ B)</b>	3
<b>NEU USB-A 3.2 (schnellere Datenübertragung)</b>	2 x frontal mit schnellerer Datenübertragung 2 x seitlich mit schnellerer Datenübertragung
<b>NEU USB-C (Video, Audio und Touch)</b>	1 x seitlich mit Video, Audio, Touch & Netzwerk 1 x frontal mit Video, Audio, Touch, Netzwerk und 100W-Ladefunktion
<b>NEU USB-C (Datenübertragung)</b>	1 x oben - Unterstützung der Datenübertragung für oben montierte Kamera
<b>NEU USB-C-Ausgang</b>	1 x mit Video, Audio, Touch und Netzwerk
<b>DisplayPort</b>	1
<b>LAN-Eingang (RJ45)</b>	1
<b>LAN-Ausgang (RJ45)</b>	1
<b>RS-232</b>	Ja
<b>Wake-on-Lan</b>	Ja
<b>Wireless Adapter</b>	2.0 + WAP
<b>Clevertouch WiFi-Modul</b>	Ja
<b>Bluetooth</b>	5.2
<b>Audio-Eingang</b>	1 (3,5 mm)
<b>Optischer Ausgang</b>	1x (Koax)
<b>Kopfhörer</b>	1 (3,5 mm)
<b>NFC-Reader / Writer</b>	Integriert
<b>Kamera</b>	Optionales Extra
<b>Annäherungssensor</b>	Ja
<b>NEU WiFi</b>	IEEE 802.11a/b/g/n/ac/ax mit 2 × 2 MIMO (nur Hotspot) (sowohl 2,4- als auch 5-GHz)
<b>NEU WLAN-Geschwindigkeit</b>	Geschwindigkeiten von bis zu 1 GB möglich

## Betriebssystem

<b>NEU Betriebssystem</b>	Android 13
<b>NEU Systemversion</b>	Lux 13
<b>NEU RAM</b>	8GB
<b>NEU Interner Speicher</b>	128GB
<b>CPU</b>	Quad-Core A76 + Quad-Core A55
<b>GPU</b>	Mali G610 MP4
<b>Android-Auflösung</b>	4K
<b>Integrierte Lux UI</b>	Ja
<b>NEU Systemarchitektur</b>	64-Bit
<b>NEU Google-Zertifizierung</b>	EDLA-Zertifizierung (Enterprise Device Licence Agreement)
<b>NEU Zugang zu Google Playstore Apps</b>	Ja (zertifiziert)
<b>NEU Zugang zu Microsoft Apps</b>	Ja (zertifiziert)
<b>NEU Zugang zu Google Cloud Services</b>	Ja (zertifiziert)
<b>NEU Android by Enterprise</b>	Ja (zertifiziert)

# IMPACT Lux Technische Daten

## Leistung

<b>Stromversorgung</b>	100 - 240 ~ 50/60Hz 3,5A
<b>Leistungsaufnahme (Normal)</b>	65" 120W 75" 133W 86" 152W
<b>Leistungsaufnahme (Standby)</b>	≤0.5W
<b>Ultraleises lüfterloses Design</b>	Ja

## Betriebsbedingungen

<b>Betriebstemperatur</b>	0° bis 40°
<b>Temperatur bei Lagerung</b>	-20° bis 60°
<b>Relative Luftfeuchtigkeit</b>	10% bis 90% RH
<b>Luftfeuchtigkeit bei Lagerung</b>	10% bis 90% RH
<b>Höhe</b>	Unter 5000 m

## Audio

<b>NEU Zwei nach vorne gerichtete, bassverstärkte Lautsprecher</b>	2 x 20 W Frontlautsprecher + 2x 10 W Subwoofer
<b>Audio-Ausgang</b>	Ja
<b>SPDIF / Glasfaser</b>	Ja
<b>Sound-Kanal</b>	2.2
<b>Line-Array-Mikrofon (Rauschunterdrückung)</b>	8-Array
<b>Superweiter Klang</b>	Ja
<b>Leistung des Verstärkers</b>	95W

## IMPACT Lux Integrierte Funktionen

<b>LYNX™ App mit Online-Unterrichtsplanung</b>	Ja
<b>Integriertes Digital Signage</b>	Ja
<b>Clevershare™-Spiegelung eines beliebigen Geräts auf dem Board</b>	kostenlos - mit Touchback-Funktion
<b>Personalisierung von Accounts</b>	Ja
<b>Cloud Account</b>	OneDrive, Google Drive, LYNX Cloud
<b>Raubuchung</b>	Ja
<b>Whiteboard-Annotation</b>	Ja
<b>E-Mails versenden direkt vom Display</b>	Ja
<b>QR-Code scannen zum Speichern</b>	Ja
<b>Ankündigungen und Warnmeldungen</b>	Ja
<b>Over-the-Air-Updates</b>	Ja
<b>Fernverwaltung von Touchscreens (MDM)</b>	Ja - 1 Jahres-Lizenz
<b>NEU CleverLauncher™</b>	Ja
<b>NEU LynxShare™</b>	Ja
<b>NEU LynxCloud™</b>	Ja

## Physikalische Daten

<b>Abmessungen Display</b>	65" 1488 x 908 x 86 mm 75" 1709,06 x 1038,75 x 85,7 mm 86" 1957 x 1178,42 x 85,7 mm
<b>Verpackungsmaße</b>	65" 1628 x 208 x 1014 mm 75" 1863 x 225 x 1155 mm 86" 2110 x 225 x 1304 mm
<b>Gewicht Display</b>	65" 37,9 kg 75" 50,25 kg 86" 63,90 kg
<b>Gewicht inkl. Verpackung</b>	65" 46,45 kg 75" 63,60 kg 86" 80,35 kg
<b>VESA</b>	65" 600x400mm 75" 800x400mm 86" 800x600mm

## Lieferumfang

1x Clevertouch IMPACT Lux
1x HDMI-Kabel (1,5 m)
1x USB-Kabel (A-B) (3 m)
1x USB-C-Kabel (1,5 m)
1x Netzkabel (3 m)
1x Fernbedienung
2x Batterien für die Fernbedienung
2x Super Cool Stylus 2.0
1x Benutzerhandbuch
1x Schnellinstallationsanleitung
1x Drahtloser Adapter 2.0 + WAP

## Garantie

Garanzzeit und Upgrade-Optionen variieren je nach Region. Wenden Sie sich an Ihren Händler oder besuchen Sie [clevertouch.com/about/warranty](http://clevertouch.com/about/warranty)

## Compliance & Zertifizierung

<b>Regulatorische Zertifizierung</b>	CE, FCC, UL, Energy Star und EEC
--------------------------------------	----------------------------------



## Statement

Größe und Gewicht variieren je nach Konfiguration und Herstellungsprozess, bitte beziehen Sie sich auf das tatsächliche Produkt. Die Produktbilder dienen nur zur Veranschaulichung und können in Aussehen, Farbe, Größe usw. leicht vom tatsächlichen Produkt abweichen. Die Beschreibung, Abbildungen usw. können sich entsprechend den neuesten Produktspezifikationen und -leistungen ändern. Sollte eine Änderung des Dokuments notwendig werden, kann dies ohne schriftliche Mitteilung aktualisiert werden.

© 2024 Clevertouch. Alle Rechte vorbehalten. Sahara Presentations Systems PLC. ist Teil der Boxlight-Unternehmensgruppe und Inhaber von Marken in mehreren globalen Gerichtsbarkeiten, einschließlich, aber nicht beschränkt auf Clevertouch, das Clevertouch-Logo, UX Pro, IMPACT™, IMPACT Plus™, Impact MAX, CleverLive, LUX, Lynx, CleverMessage, Cleverstore und Clevershare. Alle Marken Dritter (einschließlich Logos und Icons), auf die Clevertouch verweist, bleiben Eigentum der jeweiligen Inhaber. Sofern nicht ausdrücklich als solche gekennzeichnet, deutet die Verwendung von Marken Dritter durch Clevertouch nicht auf eine Beziehung, ein Sponsoring oder eine Befürwortung zwischen Clevertouch und den Inhabern dieser Marken hin. Geltende Geschäftsbedingungen sowie Garantie- und Supportbedingungen finden Sie unter [clevertouch.com/about/warranty](http://clevertouch.com/about/warranty). Alle Angaben zu Gewicht und Abmessungen sind ungefähre Angaben. Produktspezifikationen können ohne Vorankündigung geändert werden. Clevertouch.com.